



## SERIN DU CAP en bref

- Villa de 2 étages
- Situation en surplomb d'« Anbalaba Village »
- Panoramas sur le lagon
- Superficie entre 500 à 600 m<sup>2</sup>
- Parcelle entre 2000 et 3000 m<sup>2</sup>
- 5 à 6 chambres avec salle de bains, dont une suite parentale
- Jardin privatif
- Buanderie
- Grandes varangues et terrasses
- Piscine
- Entre 540 et 780 mètres du lagon
- entre 240 et 480 mètres d'« Anbalaba Village »
- Un bateau de 18 à 20 pieds réservé à chaque acquéreur
- À partir de 2 500 000 €





# Anbalaba

PROPRIÉTÉS ET VILLAGE  
BAIE DU CAP - ÎLE MAURICE



## LES HAUTS D'Anbalaba

### SERIN DU CAP



#### REZ-DE-CHAUSSÉE

	Surface couverte (m <sup>2</sup> )	Surface non couverte (m <sup>2</sup> )
<b>REZ-DE-CHAUSSÉE</b>		
1 Vestibule	18,2	
2 Couloir	16,0	
3 Suite parentale	41,5	
4 SDB parentale	20,8	
5 Chambre & SBD 1	28,9	
6 Chambre & SBD 2	28,9	
7 SAM / Salon	61,3	
8 Cuisine	28,1	
9 Arrière-cuisine	9,7	
10 Buanderie	4,1	
11 Cellier	4,8	
12 WC invité	3,6	
13 WC personnel	1,5	
14 SBD personnel	1,5	
15 Varangue	165,2	
16 Remise	13,5	
17 Terrasse		113,3
18 Piscine		58,6
<b>TOTAL SURFACE REZ-DE-CHAUSSÉE</b>	<b>447,6</b>	<b>171,9</b>

#### REZ-DE-JARDIN



<b>REZ-DE-JARDIN</b>		
1 Chambre 3	15,2	
2 SDB 3	7,4	
3 Varangue	8,0	
4 Bureau / Salle TV	14,4	
5 Chambre 4	13,7	
6 SBD 4	7,9	
7 Local technique / Cave	121,1	
<b>TOTAL SURFACE REZ-DE-JARDIN</b>	<b>187,7</b>	
<b>TOTAL SURFACE</b>	<b>635,3</b>	
<b>TOTAL SURFACE BRUTE</b>	<b>694,9</b>	

ANBALABA - PROPRIÉTÉS IRS ET VILLAGE - BAIE DU CAP - ÎLE MAURICE - JUILLET 2017

[www.anbalaba.com](http://www.anbalaba.com)

[contact@anbalaba.com](mailto:contact@anbalaba.com)

+230 622 11 39

+33 156 02 03 13



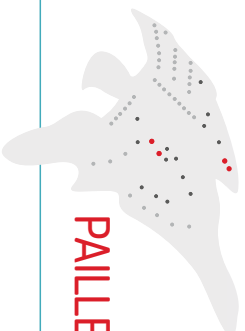
## PAILLE-EN-QUEUE en bref

- Villa sur 3 niveaux
- Situation en surplomb d'«Anbalaba Village»
- Panoramas sur la lagon
- Superficie de 611 m<sup>2</sup>
- Parcelle entre 2274 et 2883 m<sup>2</sup>
- 5 chambres avec salle d bains, dont 2 suites parentales
- Jardin privatif
- Buanderie
- Larges varangues et Terrasses
- Piscine de 62m<sup>2</sup>
- Entre 300 et 800 mètres du lagon
- Entre 150 et 600 mètres d'«Anbalaba Village»
- Un bateau de 18 à 20 pieds réservé à chaque acquéreur
- À partir de 2 500 000 €





PROPRIÉTÉS ET VILLAGE  
*Anbalaba*  
BAIE DU CAP - ÎLE MAURICE



LES HAUTS  
*D'Anbalaba*  
**PAILLE-EN-QUEUE**



## REZ-DE-CHAUSSÉE

	Surface couverte (m <sup>2</sup> )	Surface non couverte (m <sup>2</sup> )
<b>REZ-DE-CHAUSSÉE</b>		
1 Entrée	5,1	
2 Vestibule	20,8	
3 Escalier 1	3,4	
4 Placard sous escalier	5,5	
5 Couloir	5,4	
6 Chambre 1	20,9	
7 Dressing 1	8,8	
8 Varangue 1	9,9	
9 SDB 1	10,4	
10 Salle TV & Bureau	23,3	
11 SDB	5,9	
12 Cagibi	6,2	
13 Bureau	11,6	
14 SAM / Salon	77,5	
15 Cuisine	20,5	
16 Arrière-cuisine	8,9	
17 Buanderie	3,5	
18 Cellier	3,1	
19 WC/Invité	3,5	
20 WC/SBD personnel	3,4	
21 Varangue	90,0	
22 Escalier 2	8,8	
23 Terrasse Couverte	43,4	
24 Remise	17,2	
25 Terrasse	85,4	
26 Piscine		61,8
<b>TOTAL SURFACE REZ-DE-CHAUSSÉE</b>	<b>477,0</b>	<b>147,2</b>

ANBALABA - PROPRIÉTÉS IRS ET VILLAGE - BAIE DU CAP - ÎLE MAURICE - JUILLET 2017

[www.anbalaba.com](http://www.anbalaba.com)

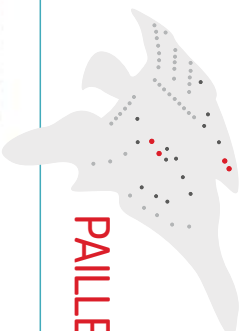
[contact@anbalaba.com](mailto:contact@anbalaba.com)

+230 622 11 39

+33 1 56 02 03 13



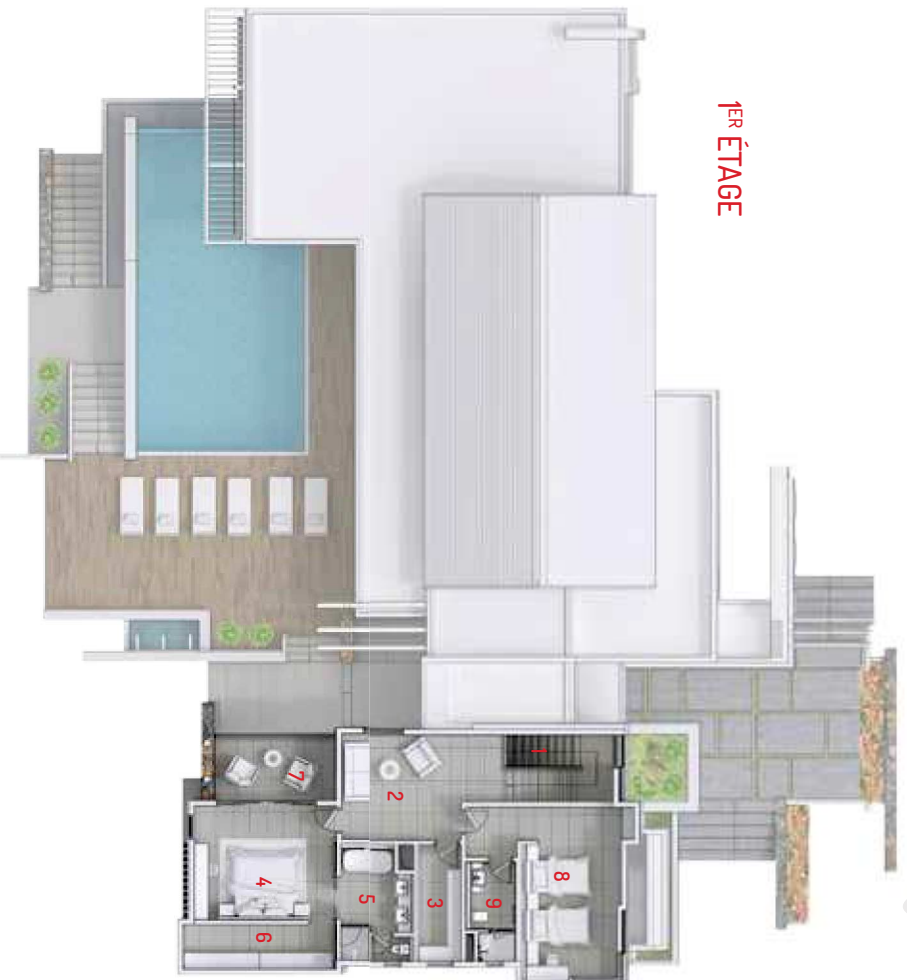
PROPRIÉTÉS ET VILLAGE  
*Anbalaba*  
BAIE DU CAP - ÎLE MAURICE



LES HAUTS  
*D'Anbalaba*

**PAILLE-EN-QUEUE**

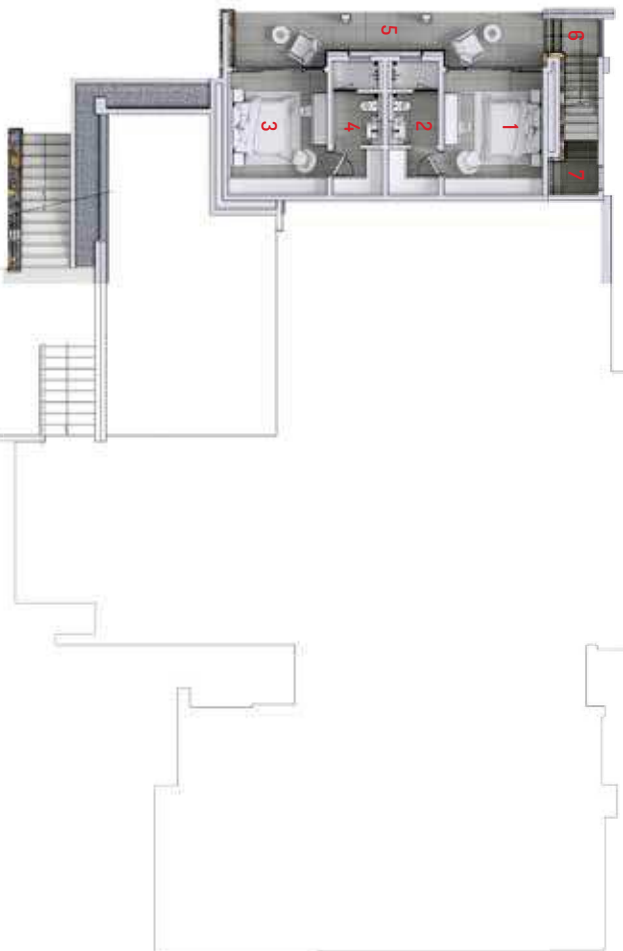
## 1<sup>ER</sup> ÉTAGE



Surface  
couverte  
(m<sup>2</sup>)

1 <sup>ER</sup> ÉTAGE	
1	Escalier 1
2	Salon
3	Cagibi
4	Chambre 2
5	SDB 2
6	Dressing 2
7	Balcon 2
8	Chambre 3
9	SDB 3
<b>TOTAL SURFACE 1<sup>ER</sup> ÉTAGE</b>	
<b>117,4</b>	

## REZ-DE-JARDIN



REZ-DE-JARDIN	
1	Chambre 4
2	SDB 4
3	Chambre 5
4	SDB 5
5	Varangue
6	Escalier 2
7	Placard
<b>TOTAL SURFACE REZ-DE-JARDIN</b>	
<b>771</b>	

<b>TOTAL SURFACE</b>	<b>611,5</b>
<b>TOTAL SURFACE BRUTE</b>	<b>688,4</b>

ANBALABA - PROPRIÉTÉS IRS ET VILLAGE - BAIE DU CAP - ÎLE MAURICE - JUILLET 2017

[www.anbalaba.com](http://www.anbalaba.com)

[contact@anbalaba.com](mailto:contact@anbalaba.com)

+230 622 11 39

+33 1 56 02 03 13